

## Étiquette aluminium anodisé naturel Métal semi-souple

► **Applications :**

Electronique,  
Equipement de laboratoire  
Haute résistance à l'Humidité.  
Industrie légère  
Informatique,  
Mobilier de bureau  
Stable à la lumière,  
Stable à la température

► **Propriétés physiques :**

Support  
Film gris  
Epaisseur

► **Gravure/Marquage :**

► **Masse adhésive**

Adhésif  
Epaisseur  
Températures d'utilisation

► **Protecteur**

Epaisseur  
Grammage

► **Résistances**

Abrasifs  
Acétate éthylique 24h  
Acide nitrique à 3% 72h  
Acide phosphorique 10% 16h  
Acide sulfurique 10% 72h  
Alcool éthylique pendant 72h  
Base  
Cétone éthylique pendant 24h  
Chlorure de sodium  
Essence pendant 24h  
Essences minérales pendant 72h  
Exposition à haute T° 540°C  
Fluides hydrocarbures 1h  
Fréon  
Huile  
Humidité relative 90% 700h 32°C  
Immersion dans l'eau à T° ambiante pendant 100h  
Jet d'eau salée 5% 35°C 700h  
Kérosène pendant 12h  
Propriété de corrosion  
Résistance aux nettoyages haute pression  
Résistance aux solvants  
Rigidité diélectrique  
Solution savonneuse pendant 16h

film aluminium anodisé naturel  
marquage noir par photocomposition procédé METALPHOTO®  
0,13 ou 0,20 mm  
photocomposition noire. Image scellée dans la surface d'anodisation

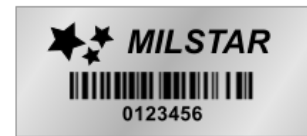
industriel 3M  
0.125 mm  
de -40°C à 204°C (courtes périodes) / 149°C (périodes plus longues)

100µ  
95g/m². Papier kraft couché polyéthylène

sans effet pdc\*  
sans effet pdc\*  
sans effet pdc\*  
image légèrement ternie  
efface partiellement l'image  
sans effet pdc\*  
sans effet pdc\*  
sans effet pdc\*  
sans effet pdc\*  
sans effet pdc\*  
sans effet pdc\*  
léger ternissement  
sans effet pdc\*  
sans effet pdc\*  
sans effet pdc\*  
effet minimal

augmentation du pouvoir de maintien  
sans effet pdc\*  
sans effet pdc\*  
support et masse non corrosifs VDE0340 T2 IEC 454.2 ASTM D1000  
sans effet pdc\*  
sans effet pdc\*  
440kV<sub>ms</sub>/cm VDE 03003 T2  
sans effet pdc\*

\*pdc : pas de changement



**Nous recommandons à nos utilisateurs, de réaliser des essais industriels dans les conditions exactes de l'application envisagée et de s'assurer que le produit satisfait à ces contraintes**